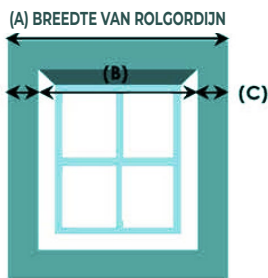


# Rolgordijnen

## montagehandleiding

### STAP 1



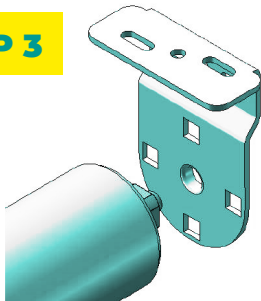
#### Op de dag monteren

Hou er rekening mee dat de overlap links en rechts (C) gelijk is. Volg de instructies voor muurbevestiging.

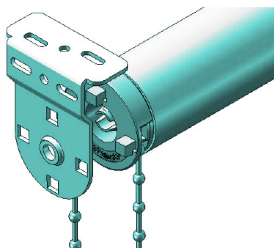
#### In de dag monteren

Bij plafondbevestiging, monteer je het rolgordijn bovenaan het kozijn. Kijk goed of er geen obstructies zijn!

### STAP 3



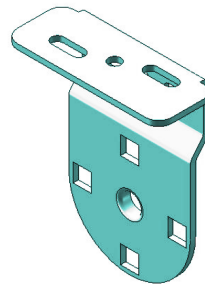
Hou het volledig opgerolde rolgordijn omhoog en steek de pin van de niet-controlezijde in de houder zoals op de tekening.



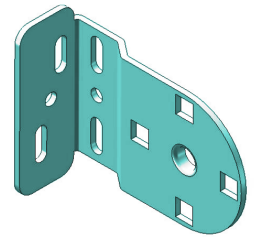
Nu deze pin vast zit, klik de pin van de controlezijde vast in de andere houder. Check zeker nog eens of alles goed vast zit.

### STAP 2

Hou elke houder op zijn gewenste plaats en markeer door de gaatjes waar de schroeven moeten komen. Er zijn twee schroeven nodig per houder.

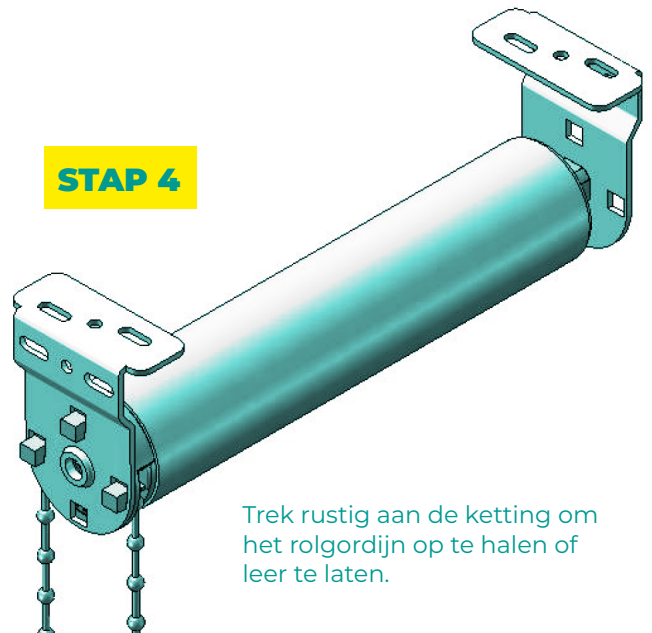


Plafondbevestiging



Muurbevestiging

### STAP 4



Trek rustig aan de ketting om het rolgordijn op te halen of leer te laten.

### OPGEPAST !

Indien mogelijk, behandel je rolgordijn zoals je zelf graag behandeld zou worden – met zachtheid en respect. Best ook de ketting zo vertikaal mogelijk trekken om het systeem zijn werk te laten doen.